

**FICHE DE POSTE DE CHEF D'ETABLISSEMENT**  
**- Etablissement public social ou médico-social –**

**Document de référence : Référentiel métier de directeur d'établissement social ou médico-social**

**I – INFORMATIONS INSTITUTIONNELLES SUR L'ETABLISSEMENT**

**Etablissement : EHPAD JACQUELINET – LONGVIC (21)**

*Préciser la commune, la raison sociale, la nature juridique : communal, intercommunal ; Le type d'établissement : EHPAD, IME...*

EHPAD autonome dépendant de la fonction publique hospitalière, implanté à Longvic en Côte d'Or

**Préciser les établissements concernés en cas de direction commune :**

**Cotation de la part fonctions de la PFR :**

*(Si la vacance d'emploi est proposée à plusieurs grades du corps concerné, les cotations respectives pour chaque grade doivent être précisées ci-dessous)*

CN : 3  
HC : 2,8

**Situation géographique, environnement, moyens de communication :**

Etablissement situé à Longvic (800 m de Dijon ), desservi par les transports en commun (arrêt de bus à côté de l'établissement).  
Commune appartenant à Dijon Métropole.

**Type de population accueillie :**

Personnes âgées en perte d'autonomie et totalement dépendantes.

**Services autorisés et nombre de lits/places**

EHPAD : 71 lits  
UVP : 12 lits

**Statut de l'établissement :**

☒ **Autonome**

☐ **Non autonome. Collectivité de rattachement :**

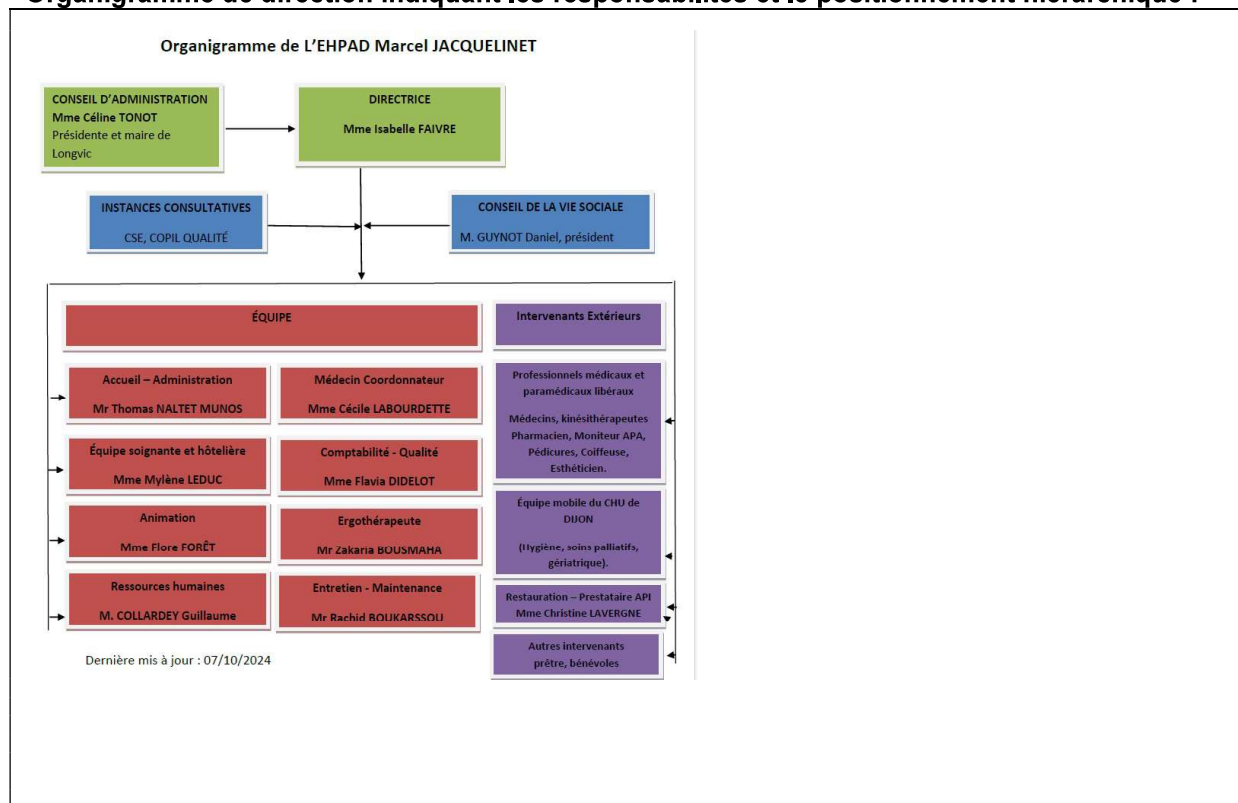
**Nom - Prénom et coordonnées du directeur intérimaire :**

**Mme Faivre – directrice en poste jusqu'à fin août 2025**

**Nom - Prénom - Statut du Président du Conseil d'Administration ou de l'assemblée délibérante :**

Mme Céline TONOT, Maire de Longvic, présidente du CA

## Organigramme de direction indiquant les responsabilités et le positionnement hiérarchique :



## II – INFORMATIONS STRATEGIQUES

(à remplir par le directeur général de l'agence régionale de santé ou le représentant de l'Etat dans le département)

Participation à la structuration de la filière gériatrique sur le territoire départemental (rattaché à la filière gériatriques portée par le CHU de Dijon) pour réduire les hospitalisations inadéquates et les passages évitables aux urgences et renforcer la coordination entre établissements de santé et EHPAD.

### Nom – grade – adresse de la personne ayant rempli la présente fiche :

Aline GUIBELIN, directrice territoriale de Cote d'Or

### Personne à contacter à l'agence régionale de santé / dans les services de l'Etat compétents :

Zohra Bechairia, responsable territoriale à la Direction de l'autonomie

- Outils de la loi du 2/01/2002 mis en œuvre : Oui et actualisés
- Evaluation interne réalisée ou en cours : Réalisée en 2022
- Evaluation externe réalisée ou en cours : Réalisée en janvier 2025

## PROFIL DU CANDIDAT

**Profil du candidat attendu par le directeur général de l'agence régionale de santé/le représentant de l'Etat dans le département au regard des caractéristiques du poste établi en liaison avec le président du conseil d'administration :**

*(Nota : Le profil du candidat est apprécié par le comité de sélection au regard du parcours professionnel, de la formation, des acquis de l'expérience, des compétences et des évaluations du candidat.)*

### **Expérience professionnelle appréciée :**

(Projets de coopération, projets architecturaux, conduite du dialogue social...)

Démarche de partenariat entre les acteurs de la ville et du médico-social

### **Connaissances particulières requises / prévues :** (en lien avec les spécificités du poste)

Secteur des EHPAD

Droit FPH

Comptabilité

Qualité et Gestion des risques

Communication et gestion interpersonnelles

### **Compétences professionnelles requises / prévues :** (en lien avec les spécificités du poste)

Gestion budgétaire et financière

Gestion des ressources humaines

Conduite de projet et de changement

Conduite de la négociation

Management

### III - MISSIONS ET ACTIVITES

#### **Missions générales, permanentes et spécifiques dans les domaines suivants :**

**Stratégie** (positionnement au sein du territoire, projet d'établissement, politique financière...) :

Peu d'établissements publics autonomes sur le territoire  
Participation à l'élaboration et la mise en œuvre du GSCSM en cours de réflexion par plusieurs établissements publics du département  
Contribuer à la structuration de la filière gériatrique de territoire

**Organisation** (gouvernance, organigramme de direction, délégations...)

**Coordination externe et interne** (coopérations, réseaux, décisions et arbitrages, négociation, ...)

Poursuite du partenariat local.  
Renforcer les liens avec les autres EHPAD publics et le centre hospitalier de référence

**Conduite générale de l'établissement** (domaine ressources humaines, financier...)

#### **Principaux projets à conduire :**

Mettre en œuvre les préconisations contenues dans l'évaluation externe.

#### IV – INFORMATIONS SUR LA PLACE DE L'ETABLISSEMENT DANS SON ENVIRONNEMENT :

En fonction du type d'établissement :

- Principaux objectifs du SROMS et de la situation de l'établissement au regard du SROMS : SROMS en cours d'élaboration dans le cadre du PRS en cours d'adoption par l'ARS.
- Principaux objectifs du Schéma départemental en faveur des personnes âgées / des personnes handicapées / de la protection de l'enfance – schéma départemental en cours de rédaction ou d'adoption par le Conseil général
- Principaux objectifs du Plan départemental d'accueil, d'hébergement et d'insertion des personnes sans domicile (PDAHI) – PDAHI en cours d'élaboration par la DDCS

##### Objectifs du PRS et du SROMS et plan d'action à décliner au sein du territoire : (complété par le DGARS)

Promouvoir la prévention de la perte d'autonomie des personnes âgées  
Assurer une bonne articulation entre les différents acteurs engagés dans la prise en charge et l'accompagnement des personnes âgées  
Limiter les hospitalisations en urgence et favoriser la préparation des sorties d'hospitalisation  
Améliorer la qualité de la prise en charge et de l'accompagnement des personnes âgées

##### Situation de l'établissement au regard des priorités du PRS et du SROMS (complété par DGARS)

S'inscrire dans le parcours de la personne âgée  
S'inscrire dans l'approche contrat local de santé du territoire  
Développement des actions de santé publique (prévention des chutes, stimulation cognitive et psycho-sociale, prévention de la dénutrition, hygiène bucco-dentaire...)  
Favoriser l'intervention de l'HAD, des équipes de soins palliatifs  
Conventionner avec une unité cognitivo-comportementale  
Mise en œuvre d'une politique de prévention, contrôle et surveillance du risque infectieux  
S'inscrire dans les démarches initiées par les autorités telles que  
-le tableau de bord de la performance  
-via trajectoires

##### Objectifs du Schéma départemental (préciser si PA, PH ou protection de l'enfance) et situation de l'établissement au regard de ces priorités

L'EHPAD met en œuvre sa stratégie et ses activités en cohérence avec la stratégie départementale pour l'autonomie des adultes âgés et des personnes en situation de handicap.

##### Objectifs du PDAHI et situation de l'établissement au regard de ces priorités

##### Projet d'établissement :

Démarches, état de réalisation, organisation et pilotage de la démarche

**Le projet d'établissement a été arrêté et mis en place pour la période 2022-2027**

##### Convention tripartite / Contrat pluriannuel d'objectifs et de moyens :

**Le contrat pluriannuel d'objectifs et de moyens a été signé le 08 novembre 2021**

Signé pour la période de 1<sup>er</sup> janvier 2022- 31 décembre 2026

##### Appartenance à une direction commune : non

Objet : Non applicable

Créé le :

Nombre de membres :

**Nombre total de sites et distance entre chacun :**

**1 site**

**Appartenance à un (ou plusieurs) GCSMS :**

Objet : Non applicable actuellement mais réflexion à lancer au regard des textes récents

Créé le :

Nombre de membres :

**Autre forme de coopération (à préciser) : néant**

A développer dans la perspective de prise de poste

## **V-CHIFFRES CLEFS SUR L'ETABLISSEMENT**

### **V – 1) Budgétaires**

- Charges et recettes du résultat comptable

*Tableau : dernier compte administratif*

CHARGES	COMPTE ADMINISTRATIF (n-2)	EPRD (n-1)	COMPTE ADMINISTRATIF (n-1)
Groupe I	744 055.	747 897.	767 940.
Groupe II	2 555 490.	2 867 601.	2 839 016.
Groupe III	567 614.	665 708.	600 981.
Groupe IV			
Total	4 011 983.	4 281 207.	4 207 938.

RECETTES	COMPTE FINANCIER (n-2)	EPRD (n-1)	COMPTE FINANCIER (n-1)
Groupe I	3 886 154.	4 070 237.	4 125 109.
Groupe II	107 148.	463 329.	96 917.
Groupe III	18 680.	0	19 726.

*(Montant par titre en M€)*

#### **Pour les EHPAD :2024**

- Montant du budget hébergement :1 952 750.
- Montant du budget dépendance : 644 196.
- Montant du budget soins :1 519 619.

#### **Pour les autres établissements sociaux ou médico-sociaux :**

- Montant du dernier budget de fonctionnement, dont personnels :
- Montant du budget d'investissement :

**Commentaires sur la situation budgétaire :****Résultat comptable (n-1) : 164 641.****Provision CET/Reprise sur provision CET (n-1) : 7 050.**▪ **Plan de financement de l'exercice « N »***Pour les dépenses :*

MONTANT DES INVESTISSEMENTS	REMBOURSEMENT DE LA DETTE
66 657.	0

*Pour les recettes :*

MONTANT DES EMPRUNTS	MONTANT DES AMORTISSEMENTS	MONTANT DES PROVISIONS	AUTRES (Autofinancement, subvention...)
0	77 608.	28 902.	6 000.

**Indicateurs de performance financière :**

Taux de marge brute n-2/n-1 : 2.66%

CAF nette mobilisable (CAF – Remboursement en capital des emprunts antérieurs) pour n-2/n-1 : 2.63%

Durée apparente de la dette n-2/n-1 : 0

**Programmes d'investissement en cours ou programmé pour les trois prochaines années:***Achats courants.**Précision : l'établissement est locataire*• **Les ressources humaines***51.73 (ETP des personnels - Source SAE)***ETP médicaux 0.50**

- dont médecin coordonnateur : 0.50

**ETP non médicaux**

- dont personnels de direction et administratifs (dont AAH, ACH) : 1 DIR 1 ADC ; 2 ADJ ADM

- dont personnels des services de soins (dont cadres de santé) : 1 IDEC 4 IDE 1 ERGO 29 AS/AMP/AES

- dont personnels éducatifs et sociaux (dont cadre socio-éducatif) : 1 ANIMATRICE 0.23 ETP PSYCHO

- dont personnel médico-techniques : 10 ASHQ

- dont personnel de rééducation : 0

- dont personnels techniques ouvriers : 1

**Commentaires sur les effectifs :** (*Démographie personnel et difficultés éventuelles à recruter du personnel qualifié,...*)

Chaque poste à l'effectif est recruté par du personnel diplômé, excepté 1 ASHQ FF AS en cours de VAE

Très bonne organisation des soins

**Quelques indicateurs de RH (source bilan social) :**

**Taux d'absentéisme :** 7.40%

**Taux de turn-over :** NC

**Nombre moyen de jours de formation par agent :** 10J (dont 3 personnes en formation à l'IFAS et un agent en CFP)

**V – 2) Activité**

**Nombre de journées réalisés en n-1 :** HP : 28 427j HT : 1 538j

**Taux d'occupation en n-1 :** HP : 99.58 % HT : 84.04% (journée de réservation et d'hospitalisation comptabilisées )

**Derniers GMP/PMP validés :** GMP : 791 et PMP 237 (révision récente, résultat attendu)

**Convergence tarifaire en cours :** tarif partiel sans PUI.

**Commentaires sur la situation de l'établissement dans sa zone d'attraction et / ou dans son territoire au regard des autres établissements publics ou privés concurrence, complémentarité, partenariat... :**

**L'EHPAD accueille une population plutôt citadine, des alentours.**

**Très bonne activité, bonne réputation, le recrutement n'est pas une difficulté particulière eu égard au bassin d'emploi.**

**Son organisation interne est satisfaisante.**

**Il est ouvert sur l'extérieur, a de nombreux partenariats**

**Commentaires sur la nature et le niveau des activités (points particuliers, difficultés...) :**

**Soins : organisation du travail en 12 heures, ouverture d'une UVP il y a deux ans. Projet de PASA.**

**Animation dynamique et ouverte sur l'extérieur**

**Accueil de nombreux stagiaires.**



## VII- SYNTHÈSE DES POINTS FORTS ET DES POINTS FAIBLES

Situation budgétaire saine, établissement entretenu régulièrement et agréable à vivre.

Personnes compétentes et diplômées

Bonne organisation des soins

Évaluation externe réalisée en janvier 2025 s'est bien déroulée

Point faible : l'établissement est locataire des bâtiments et les relations avec le bailleur se doivent d'être régulières pour le suivi des demandes de travaux qui incombent au propriétaire.

Salle d'animation et salle de détente du personnel situées en sous-sol

Offre à compléter (PASA)

## VIII-LISTE DES DOCUMENTS POUVANT ÊTRE REMIS AU CANDIDAT SUR SA DEMANDE

*Toute demande sera étudiée.*

Les documents suivants sont notamment disponibles : projet d'établissement, convention tripartite, CPOM, compte administratif n-1, rapport de la chambre régionale des comptes...

**Personne à contacter pour la communication de ces documents :**

Le directeur général de l'ARS